

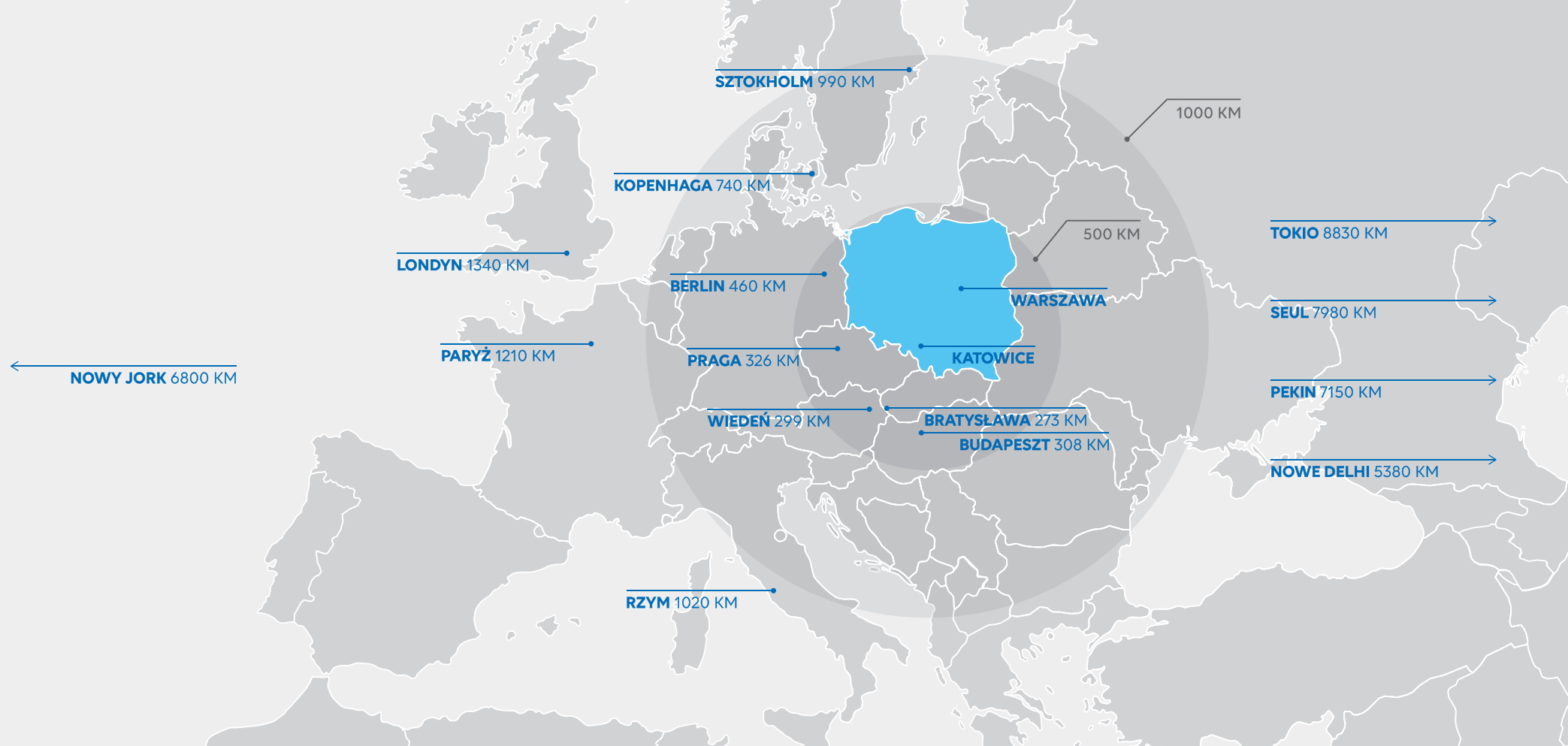


KATOWICKA SPECJALNA STREFA EKONOMICZNA

WYDANIE 2022

SPIS TREŚCI

STRATEGICZNA LOKALIZACJA	001	KATOWICE STOLICĄ NOWOCZESNYCH USŁUG	013
POLSKA W LICZBACH	002	INWESTYCJE W KSSE	015
TRANSPORT I KOMUNIKACJA	003	NAJWIĘKSI INWESTORZY W KSSE	016
GOSPODARKA	004	SEKTOR MOTORYZACYJNY	017
HANDEL ZAGRANICZNY	005	ELEKTROMOBILNOŚĆ	019
KSSE	007	KLASTER SILESIA AUTOMOTIVE & ADVANCED MANUFACTURING (SA&AM)	020
KSSE W LICZBACH	008	PROJEKTY KSSE	021
OBSZAR KSSE	009	WSPÓŁPRACA MIĘDZYNARODOWA	022
OFERTA EDUKACYJNA	011	WSPARCIE DLA INWESTORÓW	023
OFERTA SZKOLENIOWA	012	OFERTA KSSE	026



STRATEGICZNA LOKALIZACJA

Polska dzięki swojemu położeniu w środkowej części Europy jest doskonałą lokalizacją na realizację inwestycji, ponieważ stanowi łącznik pomiędzy Europą Zachodnią, a Europą Wschodnią i Południową oraz Azją. Bezpośredni dostęp do Morza Bałtyckiego zapewnia również łatwą komunikację z krajami Skandynawskimi.

Ponad 38-milionowy rynek zbytu należy do największych w Unii Europejskiej. Doskonałe położenie w centrum Europy i na skrzyżowaniu jej głównych szlaków komunikacyjnych czyni z Polski dogodną lokalizację do eksportu towarów do wszystkich krajów europejskich oraz do Azji.

Polska jest członkiem wielu organizacji międzynarodowych, w tym między innymi Organizacji Narodów Zjednoczonych (ONZ), Unii Europejskiej (UE), Organizacji Traktatu Północnoatlantyckiego (NATO), Światowej Organizacji Handlu (WTO) oraz Organizacji Współpracy Gospodarczej i Rozwoju (OECD).

POLSKA W LICZBACH



Powierzchnia
312 700 km²
(6. miejsce w UE)



Populacja
38,1 mln
(5. miejsce w UE)



Liczba ludności w wieku produkcyjnym
22,7 mln



Mediana wieku
41,3
jedna z najniższych median wieku w Europie Środkowo-Wschodniej



Stopa bezrobocia
5,4%
w grudniu 2021 r.



23 miasta
z populacją przekraczającą 100 000 mieszkańców



PKB na mieszkańca
33 890
dolarów międzynarodowych mierzone parytetem siły nabywczej



Minimalne wynagrodzenie
3 010,00 zł
Miesięczne minimalne wynagrodzenie brutto w 2022 r.



Przeciętne miesięczne wynagrodzenie
5 662,53 zł
Miesięczne średnie wynagrodzenie brutto w 2021 r.
dla pracownika na umowę o pracę

TRANSPORT I KOMUNIKACJA

Polska jest krajem tranzytowym, przez który przebiegają główne szlaki komunikacyjne Europy na linii północ-południe oraz wschód-zachód. Na terenie kraju znajdują się również dwa główne europejskie korytarze transportowe należące do sieci bazowej TEN-T:

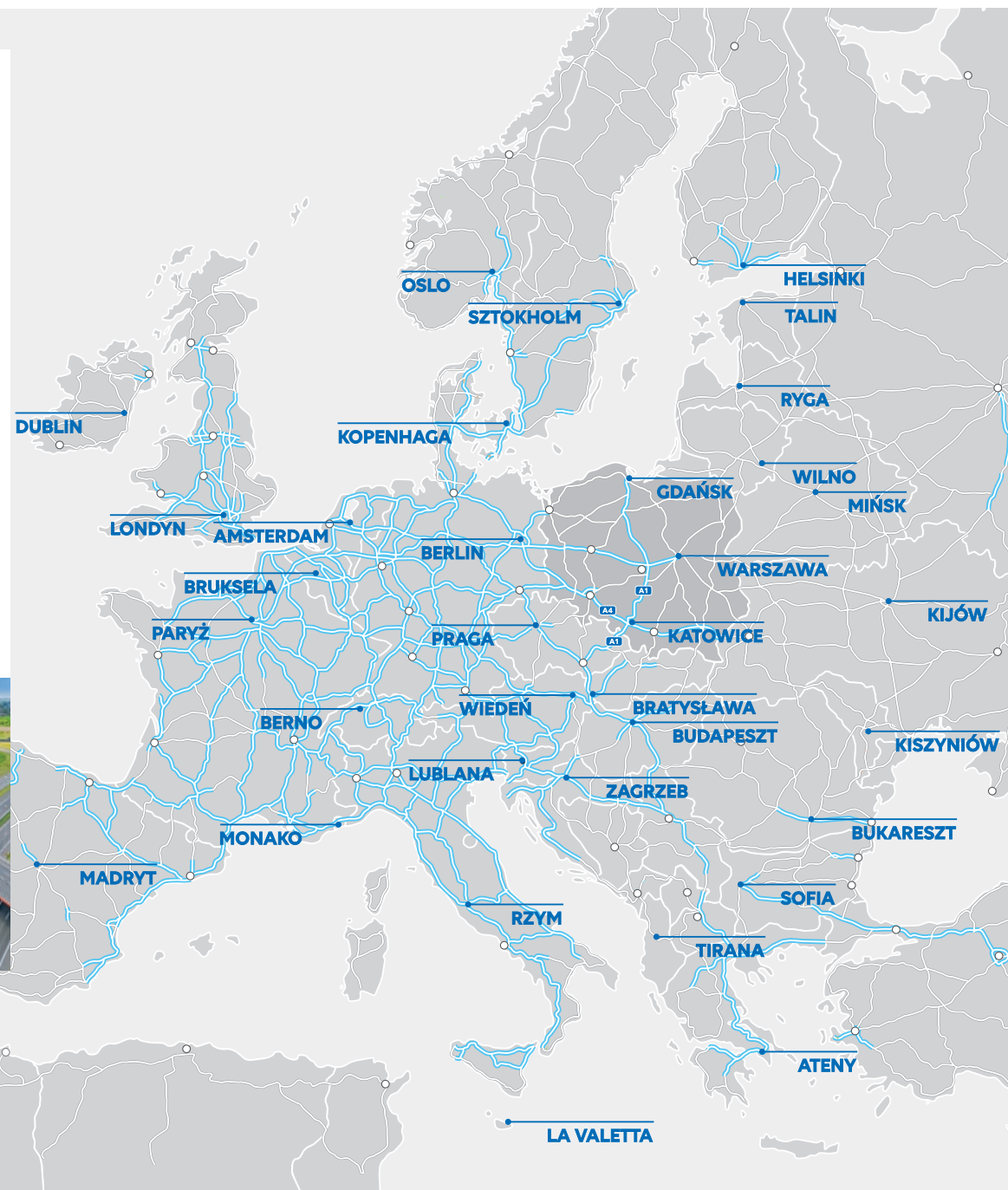
- korytarz Morze Bałtyckie – Morze Adriatyckie
- korytarz Morze Północne – Morze Bałtyckie

Polska posiada dobrze rozwiniętą infrastrukturę drogową oraz kolejową. W kraju dynamicznie rozwija się również transport lotniczy oraz morski. Śródlądowe drogi wodne zlokalizowane na terenie Polski są częścią europejskich szlaków wodnych, a infrastruktura związana z tym rodzajem transportu jest modernizowana oraz rozbudowywana.

W Polsce rozwijany jest również transport intermodalny. Na terenie kraju w 2020 r. zlokalizowane były 34 aktywne terminale intermodalne, za pomocą których przetwarzano łącznie 77,9 mln ton ładunków skonteneryzowanych.



fot. Radosław Kaźmierczak



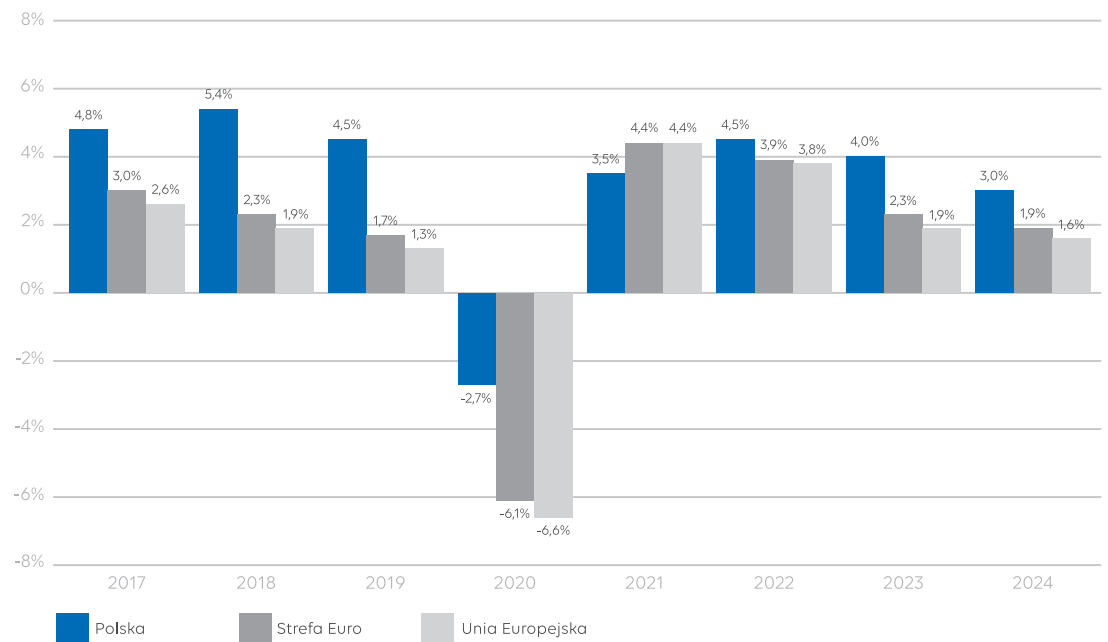
GOSPODARKA

Polska jest uważana za jeden z najbardziej stabilnych oraz najszybciej rozwijających się gospodarczo krajów świata.

Gospodarka Polski jest szóstą największą gospodarką w Unii Europejskiej i rozwija się w stabilnym tempie już od ponad 25 lat.

Według Międzynarodowego Funduszu Walutowego, Polska gospodarka w 2019 roku rozwijała się w tempie 4,5%, tj. znacznie szybciej niż wyniosło średnie tempo wzrostu w strefie euro (1,7%) i całej Unii Europejskiej (1,3%).

Wzrost PKB - ceny stałe (%)



Źródło: Międzynarodowy Fundusz Walutowy

HANDEL ZAGRANICZNY

Polska od wielu już lat zajmuje stabilne, wysokie miejsce w światowym handlu zagranicznym. Na przestrzeni lat 2001-2020 udział Polski w światowej wymianie towarowej wzrósł o około 0,9 % w przypadku eksportu (do 1,48%) i o 0,7 % w przypadku importu (do 1,46%).

W 2020 r. Polska była 22. największym eksporterem na świecie. W porównaniu do 2001 r. Polska awansowała w rankingu największych eksporterów o dziesięć miejsc. Pod względem wielkości eksportu Polska wyprzedziła tak duże gospodarki jak m.in. Brazylia, Irlandia, Arabia Saudyjska, czy Turcja. Polska awansowała również w rankingu największych światowych importerów (z 26. na 20. miejsce).*

Wartość obrotów handlowych w 2020 r.**



* Na podstawie „Kompendium Handlu Zagranicznego Polski Sierpień 2021”, Polski Fundusz Rozwoju

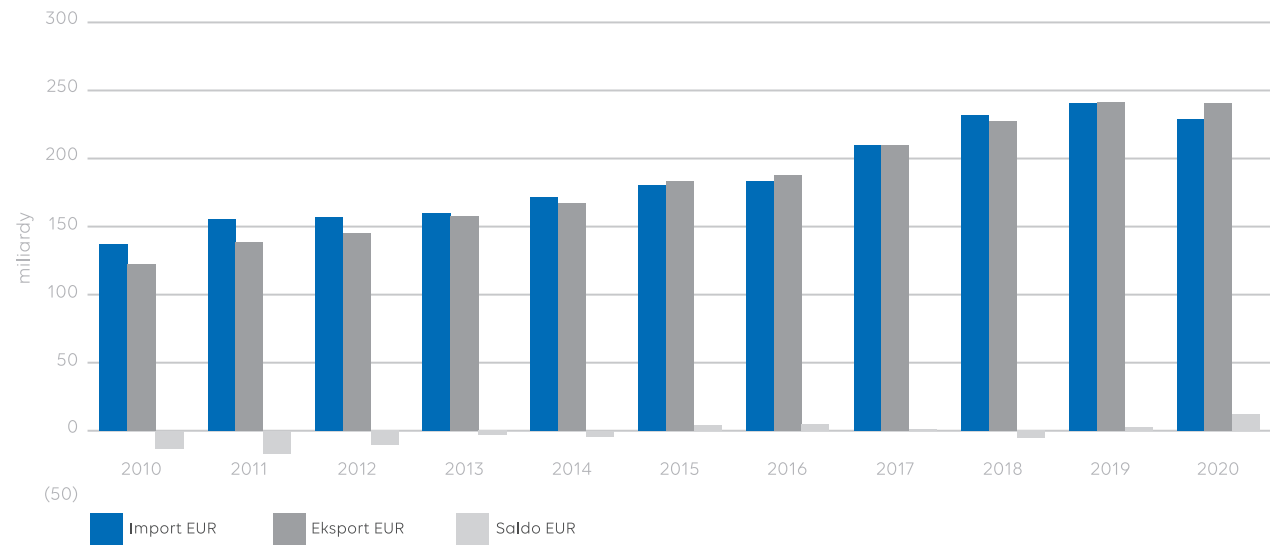
** Źródło: Główny Urząd Statystyczny



fol. Radosław Kaźmierczak



Obroty towarowe handlu zagranicznego Polski w latach 2010 - 2020*



Najważniejsze produkty eksportowe



Maszy-
ny i urządzenia
mechaniczne



Pojazdy



Metale
nieżelazne
i artykuły z nich



Produkty przemysłu
chemicznego
lub przemysłów
pokrewnych



Tworzywa sztuczne
i artykuły z nich

* Źródło: Główny Urząd Statystyczny

KSSE

Katowicka Specjalna Strefa Ekonomiczna działa w Polsce od 1996 roku.

KSSE zapewnia preferencyjne warunki do inwestowania oferując ulgi podatkowe, przygotowane i uzbrojone tereny inwestycyjne oraz wsparcie w procesie inwestycyjnym.

Od 2018 roku Katowicka Specjalna Strefa Ekonomiczna S.A. udziela wsparcia jako zarządzający obszarem w ramach Polskiej Strefy Inwestycji.



nr #1 w Europie

w latach 2015 - 2017 oraz 2019 i 2021 roku
według Financial Times



nr #2 na świecie

w roku 2015 i 2019 według Financial Times





KSSE W LICZBACH



ponad
500 firm



44 mld zł
inwestycji



około
90 000
miejsc pracy



ponad
800
projektów inwestycyjnych



OBSZAR KSSE

Katowicka Specjalna Strefa Ekonomiczna swoim zasięgiem obejmuje obszar województwa śląskiego oraz wschodniej części województwa opolskiego.

WOJEWÓDZTWO ŚLĄSKIE

Śląskie od wielu lat jest najbardziej atrakcyjnym regionem w Polsce pod względem inwestycyjnym. Jest również największym regionem przemysłowym kraju, w którym oprócz tradycyjnych sektorów przemysłu, duże znaczenie ma sektor motoryzacyjny, usługowy oraz wysokich technologii.

Region posiada najlepiej rozwiniętą infrastrukturę transportową w kraju, na którą składa się m.in. bardzo dobrze rozwinięta sieć drogowa oraz kolejowa.

WROCLAW

OPOLE

KĘDZIERZYN-KOŹLE

RACIBÓRZ

8,5 mln

CZĘSTOCHOWA

4,8 mln

2,5 mln

KATOWICE

KRAKÓW

BIELSKO-BIAŁA



Powierzchnia
12.294 km²



Liczba ludności
4,5 mln



Stopa bezrobocia
3,6%



Liczba ludności w wieku produkcyjnym
2,6 mln



Liczba podmiotów gospodarki narodowej
434,9 tys.



Liczba uczelni wyższych
30



Powierzchnia
9 412 km²



Liczba ludności
1 mln



Stopa bezrobocia
5,8 %



Liczba ludności w wieku produkcyjnym
0,6 mln



Liczba podmiotów gospodarki narodowej
95,0 tys.



Liczba uczelni wyższych
6

fot. Jarosław Malkowski (archiwum UMWO)

WOJEWÓDZTWO OPOLSKIE

Opolskie to region o wieloletnich tradycjach przemysłowych, szczególnie w dziedzinie przemysłu spożywczego, mineralnego, metalowego, maszynowego oraz chemicznego.

Region posiada jedną z najlepiej rozwiniętych sieci drogowych w kraju. Najważniejszą osią komunikacyjną regionu jest autostrada A4, stanowiąca główny element paneuropejskiego korytarza transportowego Berlin-Kijów.

Najważniejsze sektory gospodarki regionu to: sektor rolno-spożywczy, metalowo-maszynowy, motoryzacyjny, chemiczny, budowlany, meblowy i energetyczny.



fot. Jarosław Malkowski (archiwum UMWO)

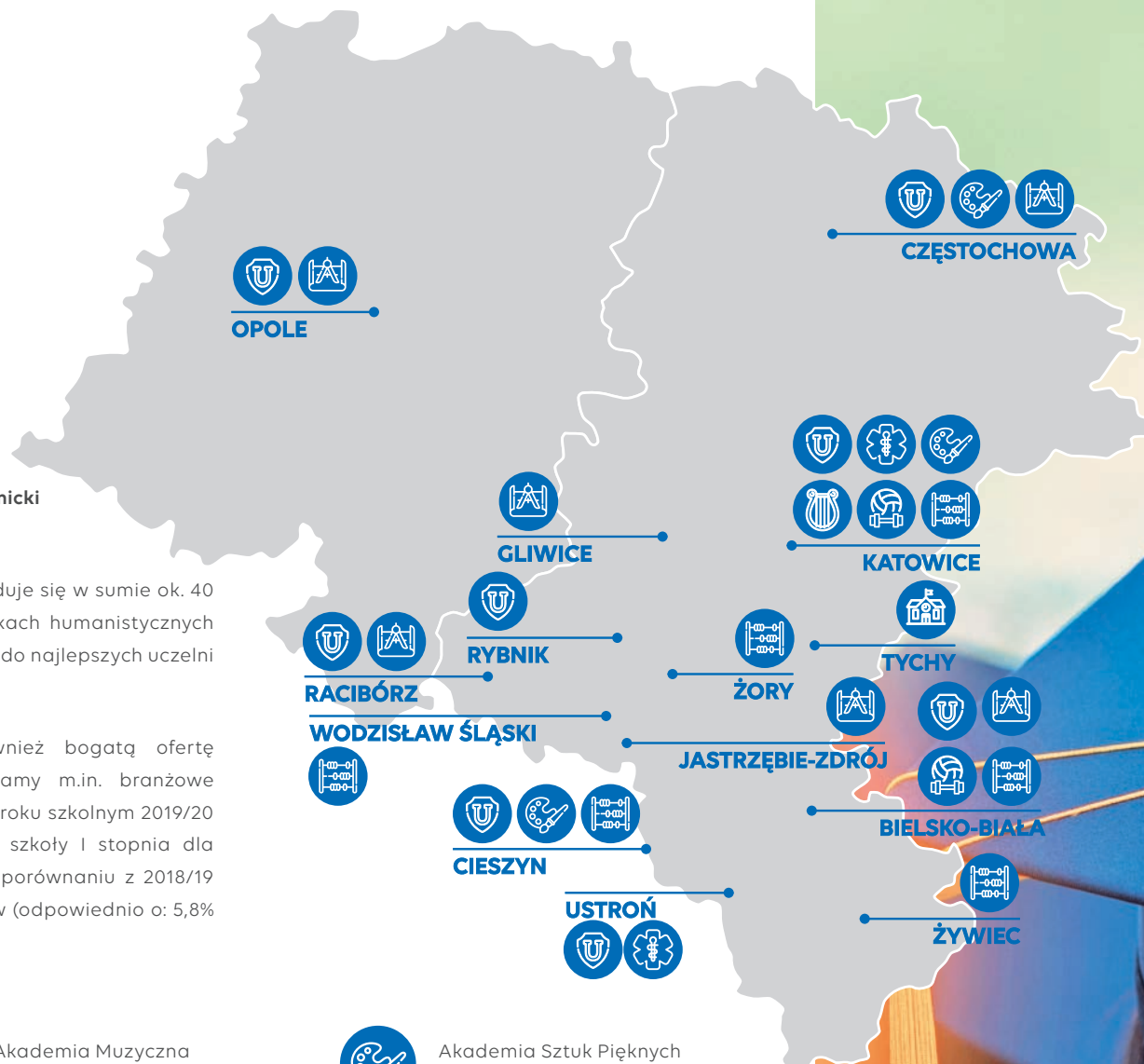


OFERTA EDUKACYJNA

Obszar zarządzany przez Katowicką Specjalną Strefę Ekonomiczną to trzeci największy ośrodek akademicki w kraju.

Na terenie województwa śląskiego oraz opolskiego znajduje się w sumie ok. 40 uczelni wyższych kształcących uczniów na wielu kierunkach humanistycznych oraz technicznych. Politechnika Śląska w Gliwicach należy do najlepszych uczelni technicznych w Polsce.

Województwa śląskie oraz opolskie posiadają również bogatą ofertę szkolnictwa ponadpodstawowego, do którego zaliczamy m.in. branżowe szkoły I stopnia, licea ogólnokształcące oraz technika. W roku szkolnym 2019/20 w województwie śląskim funkcjonowały 182 branżowe szkoły I stopnia dla młodzieży, do których uczęszczało 20,7 tys. uczniów. W porównaniu z 2018/19 w regionie zwiększyła się liczba szkół, jak i liczba uczniów (odpowiednio o: 5,8% i 36,1%)*.



Uniwersytet



Akademia Muzyczna i uczelnie muzyczne



Akademia Sztuk Pięknych i uczelnie artystyczne



Politechnika i uczelnie techniczne



Akademia Wychowania Fizycznego i uczelnie sportowe



Inne uczelnie



Uniwersytet Ekonomiczny i uczelnie biznesowe



Śląski Uniwersytet Medyczny i uczelnie medyczne

*Na podstawie: „Raport o sytuacji społeczno-gospodarczej województwa śląskiego 2021”, Katowice 2021.

OFERTA SZKOLENIOWA

EMT-Systems, zlokalizowane w Gliwicach, to największe i najbardziej kompleksowe centrum szkoleń technicznych w Polsce, które specjalizuje się w organizacji kursów i szkoleń z zakresu mechatroniki i szeroko pojmowanych technik inżynierskich.

Szkolenia obejmują następującą tematykę:

- automatyzacja
- utrzymanie ruchu
- projektowanie
- mechatronika
- informatyka
- mechanika
- robotyka
- zarządzanie jakością



KATOWICE STOLICĄ NOWOCZESNYCH USŁUG BIZNESOWYCH

Katowice, stolica województwa śląskiego, to miasto z dobrym klimatem dla biznesu, które uznawane jest za jedno z najbardziej atrakcyjnych miast w Polsce pod względem inwestycyjnym. Najważniejszymi przewagami miasta są jego stabilność gospodarcza oraz dobrze rozwinięta infrastruktura.

Sektor nowoczesnych usług biznesowych jest obecnie najbardziej dynamicznie rozwijającym się segmentem gospodarki miasta. Katowice, wraz z pozostałymi miastami zlokalizowanymi w centralnej części regionu, to jedno z pięciu najważniejszych ośrodków nowoczesnych centrów usług biznesowych w Polsce, w którym funkcjonuje już ponad 110 centrów usług należących do inwestorów reprezentujących 19 krajów (m.in. USA, Niemcy, Francja).

Najwięksi pracodawcy sektora Nowoczesnych Usług Biznesowych w regionie:

Capgemini Cloud Infrastructure Services
oraz Capgemini Business Services



Sopra Steria



PWC Service Delivery Center



ISTA



IBM Client Innovation Center



TAURON



Rockwell Automation



UNILEVER



ING TECH POLAND



fot. Radosław Kaźmierczak



Główne kategorie świadczonych usług



usługi
IT



usługi
ubezpieczeniowe



usługi
bankowe



usługi
komercyjne



usługi
finansowe



usługi
profesjonalne



Wielkość powierzchni biurowej w Katowicach
ponad 600 tys. m²

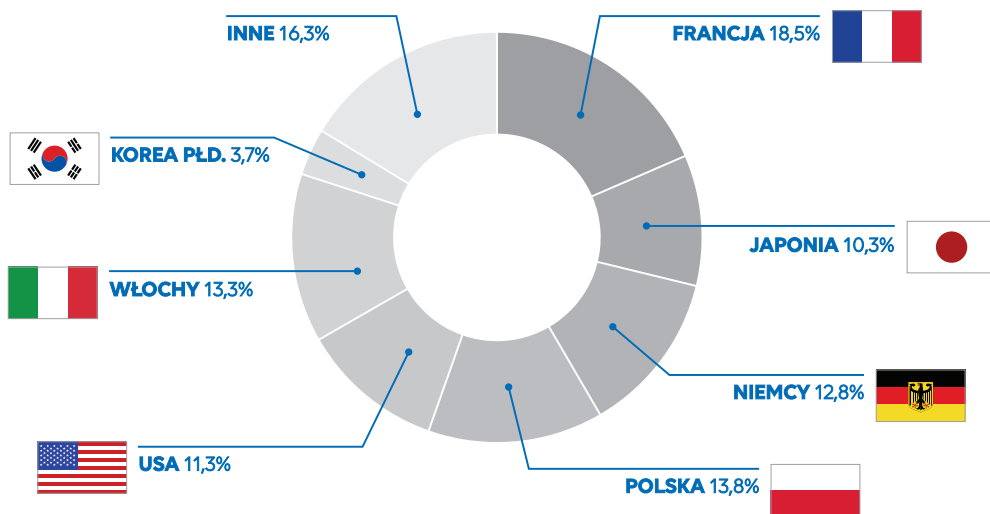


Liczba pracowników w I kw. 2022
ok. 30 000 osób

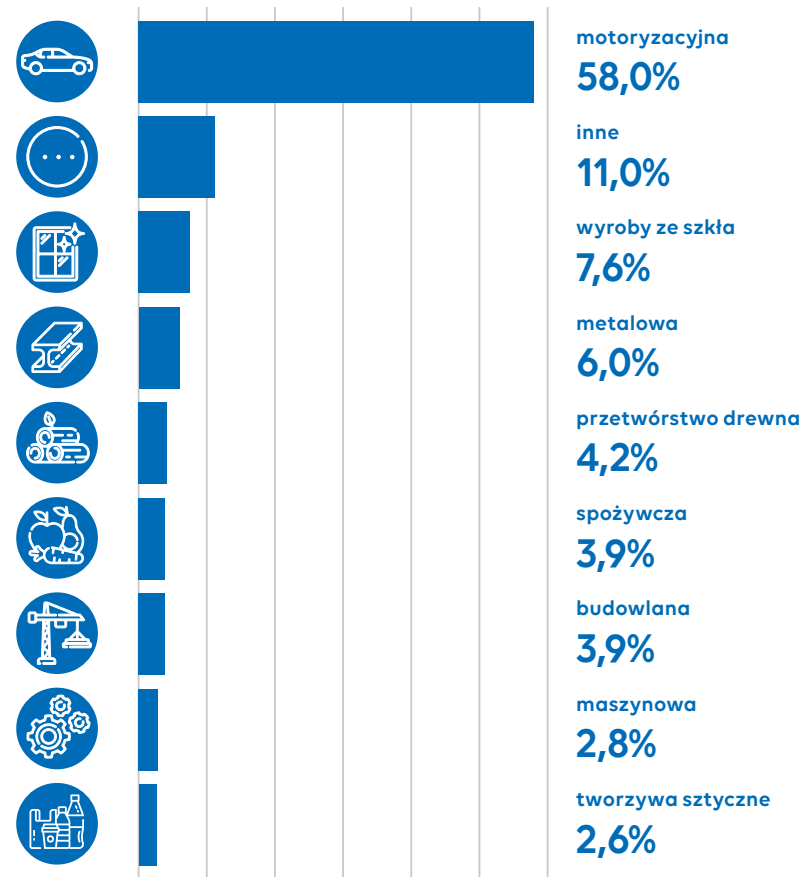
Na podstawie: „Sektor nowoczesnych usług biznesowych w Katowicach” - raport przygotowany dla Urzędu Miasta Katowice przez Związek Liderów Sektora Usług Biznesowych (ABSL) we współpracy z Colliers, Randstad i Randstad Sourceright

INWESTYCJE W KSSE

Inwestycje wg kraju pochodzenia



Inwestycje wg branż



NAJWIĘKSI INWESTORZY W KSSE

	NAZWA	BRANŻA	KRAJ KAPITAŁU
1	Opel Manufacturing Poland	motoryzacyjna	Francja
2	NGK Ceramics Polska	motoryzacyjna	Japonia
3	FCA Powertrain Poland	motoryzacyjna	Włochy
4	Brembo Poland	motoryzacyjna	Włochy
5	SK hi-tech battery materials Poland	motoryzacyjna	Korea Płd.
6	Nexteer Automotive Poland	motoryzacyjna	Chiny
7	Guardian Częstochowa	wyroby ze szkła	USA
8	Saint-Gobain Innovative Materials Polska	wyroby ze szkła	Francja
9	Kronospan OSB	przetwórstwo drewna	Austria
10	DSO	przetwórstwo drewna	Austria
11	Johnson Matthey Poland	motoryzacyjna	Wielka Brytania
12	Adient Seating Poland	motoryzacyjna	USA
13	Grupa ZF	motoryzacyjna	Niemcy
14	Rockwell Automation	maszynowa/BPO	USA



SEKTOR MOTORYZACYJNY

Polska jest największym producentem części samochodowych w Europie Środkowo-Wschodniej. Co więcej, jest trzecim krajem w EU z największą liczbą osób zatrudnionych w sektorze motoryzacyjnym. Jak wynika z danych Stowarzyszenia Europejskich Producentów Pojazdów w Polsce w tym sektorze zatrudnionych jest ponad 213 tys. osób.

Województwo śląskie jest regionalnym liderem branży motoryzacyjnej. Wartość produkcji sprzedanej pojazdów samochodowych na koniec 2019 roku w śląskim wyniosła prawie 54 mld złotych, co stanowi 33,8% produkcji krajowej*. Województwo śląskie jest drugim regionem w Polsce pod względem największej liczby firm motoryzacyjnych. Na koniec 2020 roku działało na jego terenie 418 firm*. Branża motoryzacyjna jest również jedną z głównych branż eksportowych regionu. Produkcja samochodów i działalności pokrewne odpowiadają za ok. 1/3 całego eksportu z województwa śląskiego**.

Na terenie województwa śląskiego funkcjonuje wiele zakładów produkujących różnego typu pojazdy oraz firmy produkujące podzespoły dla branży motoryzacyjnej. W regionie w ramach Katowickiej Specjalnej Strefy Ekonomicznej funkcjonuje m.in. zakład Fiat Chrysler Automobiles Poland w Tychach, w którym produkowany jest model Fiata 500, Abarth i Lancia Ypsilon, a od 2022 roku produkowane są nowe modele samochodów osobowych marek Jeep, Fiat oraz Alfa Romeo. Kolejnym dużym zakładem jest zakład Opel Manufacturing Poland w Gliwicach, w którym do 2021 roku produkowany był Opel Astra hatchback V generacji, a od 2022 roku produkowane są dostawcze samochody elektryczne. Oba zakłady należą do grupy Stellantis.

* Główny Urząd Statystyczny, 2021.

**Na podstawie: „Województwo Śląskie – kierunek: eksport”, PWC, kwiecień 2021.

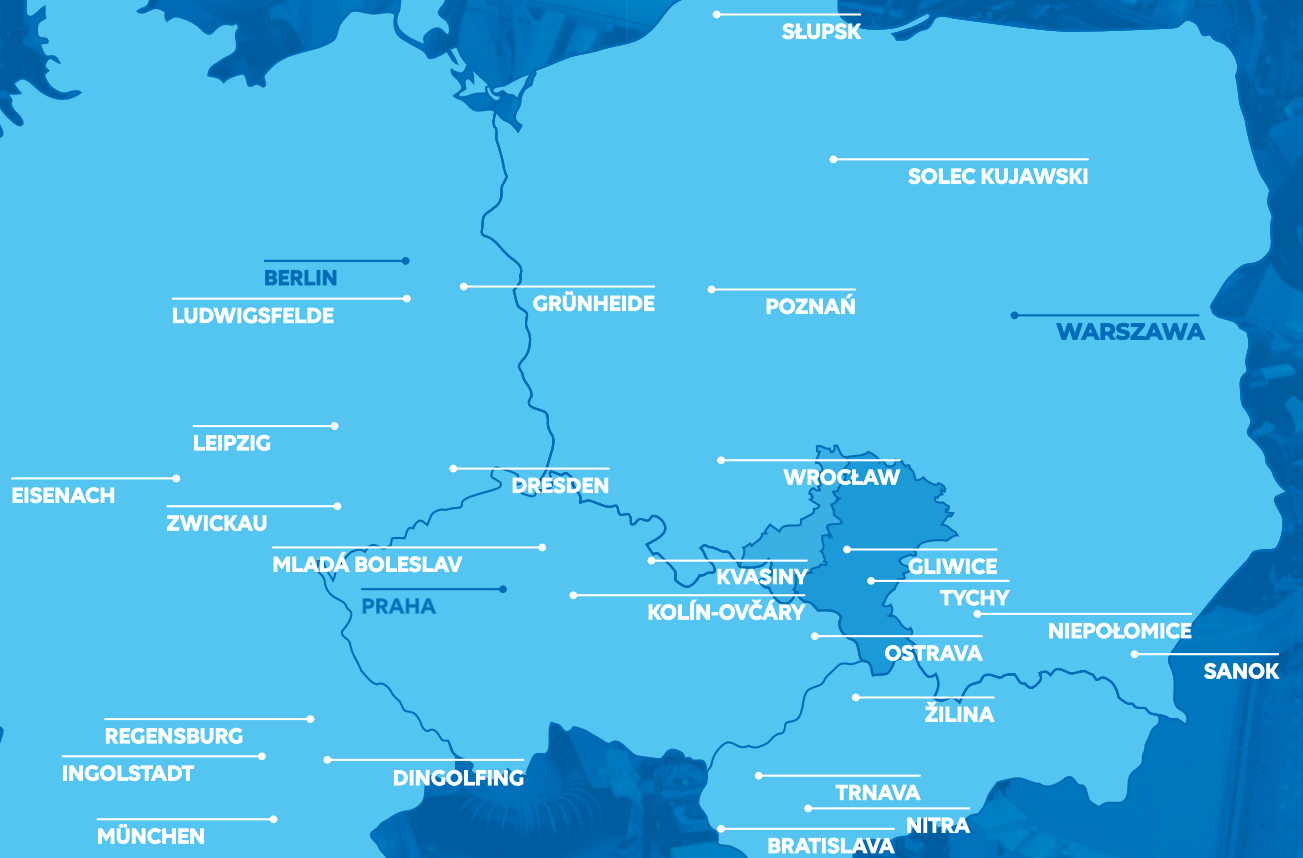


POLSKA

Gliwice	
Niepołomice	
Poznań	  
Sanok	
Słupsk	 
Solec Kujawski	
Tychy	 
Wrocław	

SŁOWACJA

Bratislava	  
Nitra	 
Trnava	 
Žilina	 
	



NIEMCY

Dingolfing



Dresden



Eisenach



Grünheide



Ingolstadt



Leipzig



Ludwigsfelde



München



Regensburg



Zwickau



CZECHY

Kolín - Ovčáry



Kvasiny



Mladá
Boleslav



Ostrava



ELEKTROMOBILNOŚĆ

Polska staje się ważnym graczem w Europie w branży elektromobilności. Na podstawie danych Polskiej Agencji Inwestycji i Handlu, Polska stała się liderem w eksporcie baterii litowo-jonowych w Unii Europejskiej oraz hubem produkcji baterii elektrycznych. W połowie 2020 r. eksport baterii z Polski miał wartość ok. 2,9 mld euro.

Najważniejsze inwestycje realizowane w ostatnich latach z branży elektromobilności w ramach Katowickiej Specjalnej Strefy Ekonomicznej to:

- **fabryka koncernu SK Innovation w Dąbrowie Górniczej**, w której produkowane są separatory do baterii litowo-jonowych, wykorzystywane w samochodach elektrycznych,
- **inwestycja firmy Foosung Poland w Kędzierzynie-Koźlu**, w ramach której powstanie pierwszy europejski zakład tej firmy produkujący główny składnik elektrolitu LiPF₆ do akumulatorów pojazdów elektrycznych.

W najbliższych latach na terenie województwa śląskiego, w mieście Jaworzno, planowane jest otwarcie **pierwszej polskiej fabryki samochodów elektrycznych marki IZERA**.





KLASTER SILESIA AUTOMOTIVE & ADVANCED MANUFACTURING (SA&AM)

Silesia Automotive & Advanced Manufacturing (SA&AM) jest klastrową inicjatywą działającą na rzecz rozwoju branży motoryzacyjnej na terenie województwa śląskiego oraz sąsiednich województw. Klaster SA&AM, który koordynowany jest przez Katowicką Specjalną Strefę Ekonomiczną, poprzez swoje działania wspiera rozwój kompetencji przedsiębiorstw i ich pracowników oraz tworzy dogodne warunki do rozwoju i powstawania nowych inwestycji w sektorze motoryzacyjnym.

Klaster SA&AM posiada status Krajowego Klastra Kluczowego, jako klaster o istotnym znaczeniu dla gospodarki kraju i wysokiej konkurencyjności międzynarodowej.

Klaster zapewnia:

- stały monitoring i rozpoznawanie potrzeb firm,
- rozpowszechnianie informacji o dobrych praktykach i nowych produktach, usługach i ofertach współpracy na poziomie Klastra,
- integrację firm wokół praktycznych rozwiązań i dobrych praktyk,
- wsparcie w wykorzystaniu potencjału technologicznego, know-how oraz zasobów i kompetencji firm do świadczenia usług dla partnerów z Klastra,
- wsparcie w poszukiwaniu nowych rozwiązań, zastosowań produktów i procesów wytwarzania.

Klaster SA&AM od roku 2020 posiada europejski certyfikat jakości zarządzania klastrem - SILVER LABEL Cluster Management Excellence, wydany przez European Secretariat for Cluster Analysis ESCA.



PROJEKTY KSSE

W ramach działań w obszarze edukacji Katowicka Specjalna Strefa Ekonomiczna realizuje szereg programów i projektów edukacyjnych, m.in.:

PROJEKT „ENERGIA”

Projekt realizowany przez Katowicką Specjalną Strefę Ekonomiczną oraz partnera wiodącego, Wojewódzki Urząd Pracy w Katowicach, w ramach Regionalnego Programu Operacyjnego Województwa Śląskiego na lata 2014-2020.

Celem projektu jest ponowne podjęcie pracy lub kontynuacja zatrudnienia, a dodatkowo uzyskanie służących temu kwalifikacji lub kompetencji przez osoby zwolnione, przewidziane do zwolnienia lub zagrożone zwolnieniem z pracy z przyczyn dotyczących zakładu pracy, ze szczególnym uwzględnieniem pracowników lub byłych pracowników jednostek organizacyjnych spółek węglowych lub przedsiębiorstw z nimi powiązanych, mających siedzibę na terenie województwa śląskiego.



SILESIA SMART SYSTEMS

Silesia Smart Systems to koordynowana przez Katowicką Specjalną Strefę Ekonomiczną platforma współpracy instytucji otoczenia biznesu, jednostek naukowych i uczelni, skupiająca się na wsparciu przedsiębiorstw przemysłowych w procesach transformacji cyfrowej. Inicjatywa ta wspiera przedsiębiorstwa przemysłowe, które chcą przejść transformację cyfrową, z wykorzystaniem technologii, lub rozważające zmianę modelu biznesu i wdrożenie inteligentnych produktów z wykorzystaniem technologii cyfrowych.





WSPÓŁPRACA MIĘDZYNARODOWA

PROGRAM BRASILESLIA

Katowicka Specjalna Strefa Ekonomiczna wraz ze spółką celową Uniwersytetu Śląskiego w Katowicach SPIN US, oraz Spółką Invento Capital realizują program pn. „BraSilesia”. Jest to pierwsza tego typu inicjatywa w Polsce i program akceleracyjny dla rozwijających się przedsiębiorstw, startupów i innowatorów z Polski i Brazylii, która ma umożliwić jej uczestnikom m.in: rozszerzenie działalności na nowym rynku, pozyskanie partnerów technologicznych, biznesowych, klientów lub dostawców, a także tworzenie wspólnych projektów badawczo-rozwojowych oraz pozyskanie zagranicznych inwestorów.



W ramach działań dotyczących współpracy międzynarodowej, Katowicka Specjalna Strefa Ekonomiczna podpisała szereg porozumień o współpracy mających przede wszystkim na celu zwiększanie poziomu inwestycji w regionie oraz wsparcie dla polskich firm planujących ekspansję zagraniczną.

ZAGRANICZNI PARTNERZY KSSE:

- Agencja Promocji i Handlu „INDI” z regionu Minas Gerais z Brazylii
- Strefa Ekonomiczna Kanału Sueskiego z Egiptu
- Strefa Ekonomiczna Ras Al Khaimah „RAKEZ” ze Zjednoczonych Emiratów Arabskich

WSPARCIE DLA INWESTORÓW

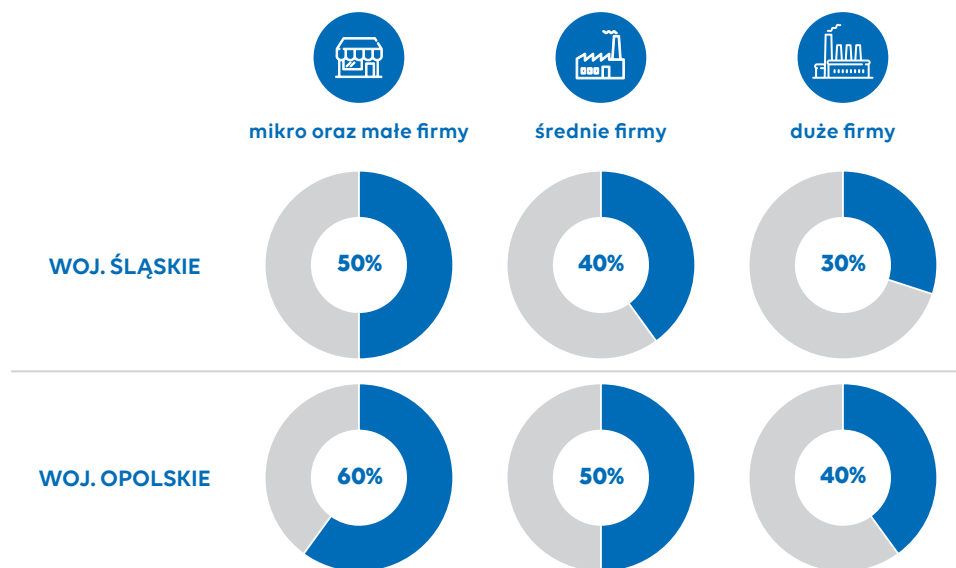
Firmy inwestujące w Polsce mogą liczyć na wsparcie w formie:

- ulg w podatku dochodowym w ramach Polskiej Strefy Inwestycji udzielanych przez specjalne strefy ekonomiczne,
- ulg w podatku od nieruchomości udzielanych przez gminy (nawet od 3 do 10 lat),
- grantów rządowych udzielanych przez ministra właściwego ds. gospodarki w ramach Programu wspierania inwestycji o istotnym znaczeniu dla gospodarki polskiej na lata 2011 - 2030.

Katowicka Specjalna Strefa Ekonomiczna S.A. jest instytucją właściwą dla tych firm, które chcą skorzystać z pomocy publicznej w formie ulgi podatkowej w ramach podatku dochodowego od osób prawnych (CIT) lub podatku dochodowego od osób fizycznych (PIT).

Wysokość ulgi podatkowej udzielanej przez Katowicką Specjalną Strefę Ekonomiczną uzależniona jest m.in. od miejsca realizacji inwestycji oraz od wielkości firmy.

Maksymalna intensywność pomocy publicznej



Sposoby obliczania ulgi podatkowej:

- z tytułu poniesionych kosztów inwestycyjnych w związku z nową inwestycją lub
- z tytułu utworzenia nowych miejsc pracy w związku z nową inwestycją

PRZYKŁADY KALKULACJI POMOCY PUBLICZNEJ DLA WOJ. ŚLĄSKIEGO



NAKŁADY INWESTYCYJNE	EUR
I. grunt	1 mln
II. budynki	4 mln
III. inne środki trwałe	5 mln
razem (I + II + III)	10 mln
ulga podatkowa dla dużej firmy (30%)	3 mln
ulga podatkowa dla średniej firmy (40%)	4 mln
ulga podatkowa dla mikro i małej firmy (50%)	5 mln



NOWE MIEJSCA PRACY	EUR
I. miesięczne koszty pracy	1 000
II. nowe miejsca pracy	200
III. 2 lata = 24 miesiące	24
razem (I x II x III)	4,8 mln
ulga podatkowa dla dużej firmy (30%)	1,44 mln
ulga podatkowa dla średniej firmy (40%)	1,92 mln
ulga podatkowa dla mikro i małej firmy (50%)	2,4 mln

MAKSYMALNY OKRES, NA KTÓRY WYDAWANA JEST DECYZJA O WSPARCIU:



12 lat



15 lat

w przypadku inwestycji realizowanej na terenie objętym statusem strefy

KOSZTY KWALIFIKOWANE:

W ramach nakładów inwestycyjnych:

- koszt nabycia gruntów lub prawa ich użytkowania wieczystego,
- koszt nabycia albo koszt wytworzenia we własnym zakresie środków trwałych, pod warunkiem zaliczenia ich, zgodnie z odrębnymi przepisami, do składników majątku podatnika,
- koszt rozbudowy lub modernizacji istniejących środków trwałych,
- koszt nabycia wartości niematerialnych i prawnych związanych z transferem technologii przez nabycie praw patentowych, licencji, know-how lub nieopatentowanej wiedzy technicznej,
- koszt związany z najmem lub dzierżawą gruntów, budynków i budowli - pod warunkiem że okres najmu lub dzierżawy trwa co najmniej 5 lat, a w przypadku mikro, małych i średnich przedsiębiorców - co najmniej 3 lata, licząc od przewidywanego terminu zakończenia nowej inwestycji,
- koszt nabycia aktywów innych niż grunty, budynki i budowle objęte najmem lub dzierżawą, w przypadku gdy najem lub dzierżawa ma postać leasingu finansowego oraz obejmuje zobowiązanie do nabycia aktywów z dniem upływu okresu najmu lub dzierżawy.

W ramach kosztów pracy:

Dwuletnie koszty związane z nowoutworzonymi miejscami pracy: koszty płacy brutto pracowników, powiększone o obowiązkowe składki, takie jak ZUS, ponoszone przez przedsiębiorcę od dnia zatrudnienia tych pracowników.



OFERTA KSSE

- możliwość skorzystania z ulg podatkowych
- uzbrojone tereny inwestycyjne
- powierzchnie produkcyjno-magazynowe oraz powierzchnie biurowe
- doskonałe położenie na południu Polski
- dostęp do wykwalifikowanej kadry pracowniczej
- możliwość uczestnictwa w programach edukacyjnych, m.in. w programach kształcenia dualnego
- członkostwo w klastrze motoryzacyjnym
- profesjonalne wsparcie



fol. Radosław Kaźmierczak



fol. Radosław Kaźmierczak

GLIWICE

SOSNOWIEC
KATOWICE

TYCHY

ŻORY



Katowicka
Specjalna Strefa
Ekonomiczna



Zapraszamy do kontaktu:

infolinia dla inwestorów: +48 505 102 102

Katowicka Specjalna Strefa Ekonomiczna S.A.

ul. Wojewódzka 42 / 40-026 Katowice

ksse@ksse.com.pl

www.ksse.com.pl



Dane kontaktowe podstref Katowickiej Specjalnej Strefy Ekonomicznej:

Podstrefa Gliwicka

ul. Rybnicka 29 / 44-100 Gliwice
+48 32 231 89 10
gliwice@ksse.com.pl

Podstrefa Sosnowiecko-Dąbrowska

ul. Żytnia 8 / 41-205 Sosnowiec
+48 32 298 89 69
sosnowiec@ksse.com.pl

Podstrefa Jastrzębsko-Żorska

ul. Muzealna 1/1 / 44-240 Żory
+48 32 435 16 16
zory@ksse.com.pl

Podstrefa Tyska

ul. Fabryczna 2 / 43-100 Tychy
+48 32 217 50 42
tychy@ksse.com.pl



Polska
Strefa Inwestycji