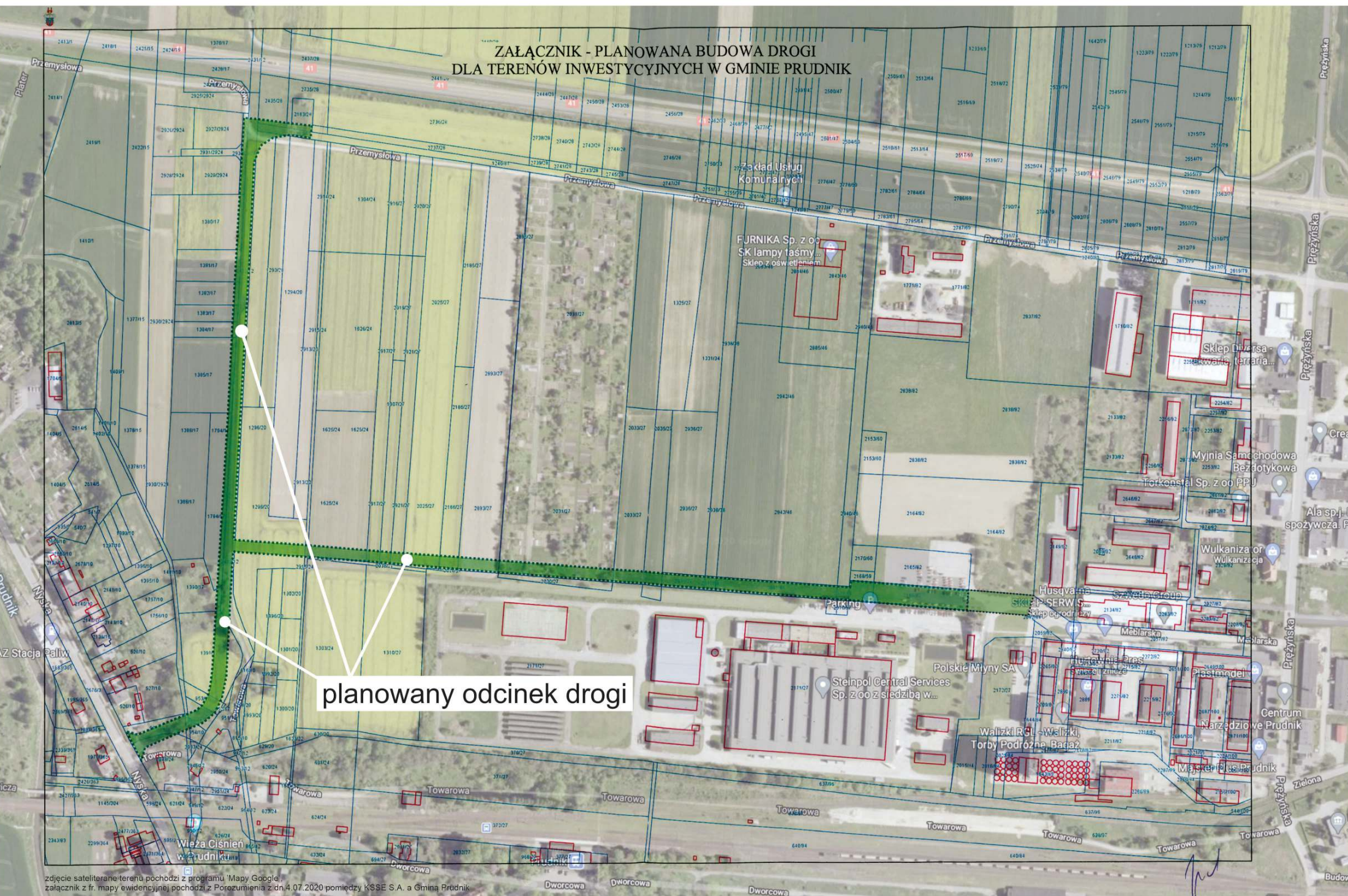


**ZAŁĄCZNIK - PLANOWANA BUDOWA DRÓGI
DLA TERENÓW INWESTYCYJNYCH W GMINIE PRUDNIK**



planowany odcinek drogi

zdjęcie satelitarne terenu pochodzi z programu Mapy Google, załącznik z fr. mapy ewidencyjnej pochodzi z Porozumienia z dn. 4.07.2020 pomiędzy KSSE S.A. a Gmina Prudnik

