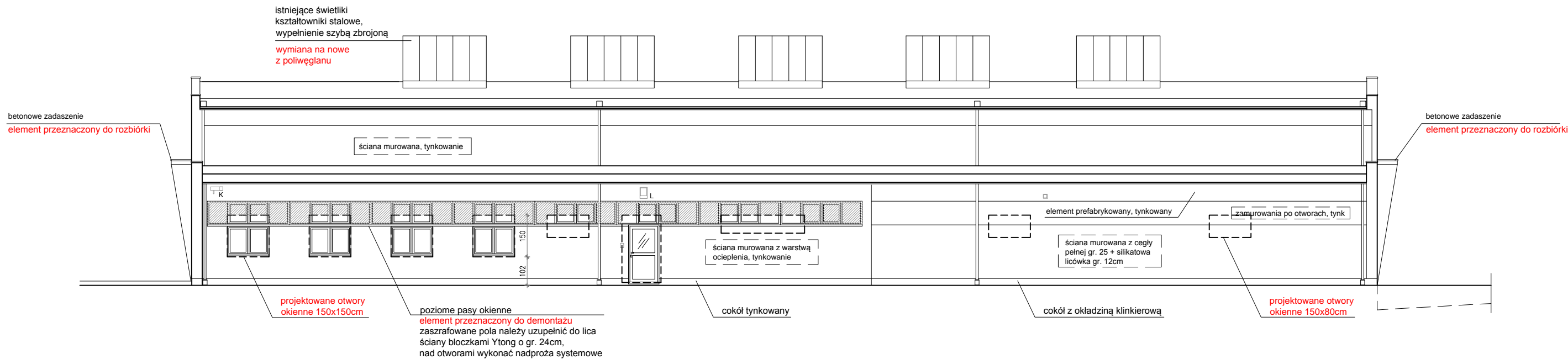
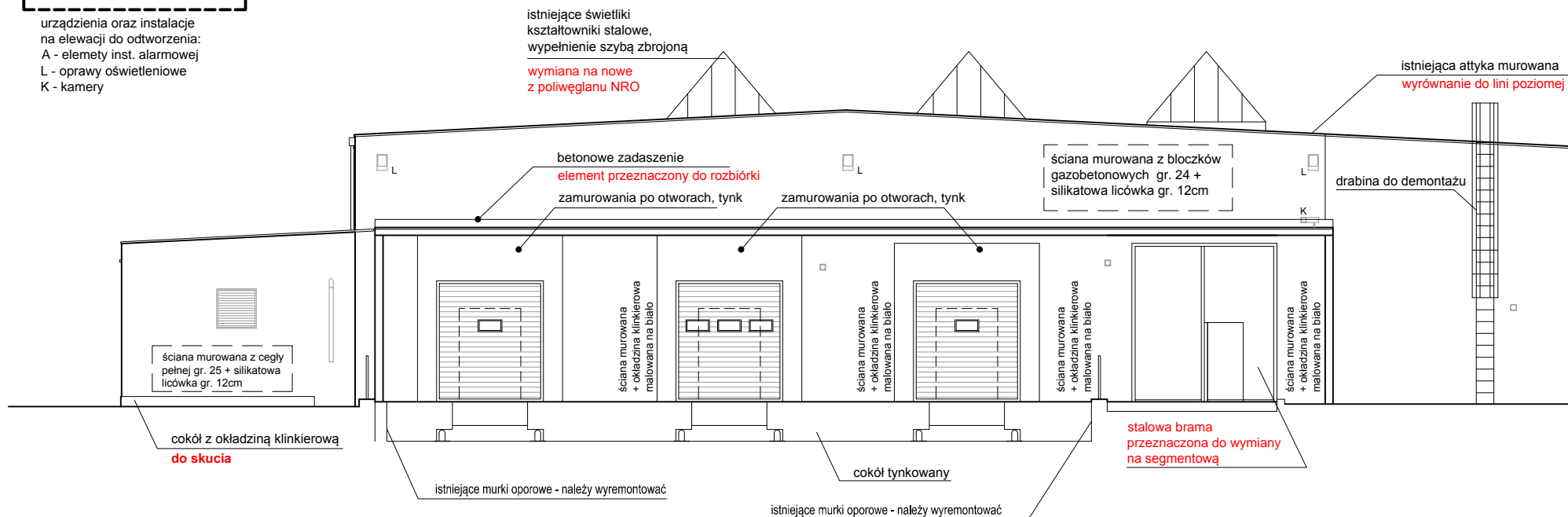


_KSSE. HALA SOC. ELEWACJA POŁUDNIOWA.



LEGENDA:
opis - stan istniejący
opis - projektowane zmiany

urządzenia oraz instalacje
na elewacji do odtworzenia:
A - elementy inst. alarmowej
L - oprawy oświetleniowe
K - kamery



UWAGI:

1. stolarkę / ślusarkę okiennie - drzwiową należy zdemontować w sposób umożliwiający jej ponowne wykorzystanie;
2. zdemontowane elementy należy przekazać Inwestorowi;

_KSSE. HALA SOC. ELEWACJA WSCHODNIA

A	—	—	—
INDEKS	ZMIANA	DATA	NAZWISKO
RYSUNEK TEN JEST WŁASNOŚCIĄ BIURA INŻYNIERSKIEGO "Bud-Projekt". WSZELKIE PRAWA ZASTRZEŻONE. ROZPOWSZECZNIANIE I KOPIOWANIE DOZWOLONE JEDYNIEMU ZA PISEMNĄ ZGODĄ WŁAŚCICIELA PRAW.			
INWESTOR: Katowicka Specjalna Strefa Ekonomiczna S.A. ul. Wojewódzka, 40-026 KATOWICE		Biuro Inżynierskie "Bud-Projekt" mgr inż. Dariusz Borski 41-500 Chorzów ul. Ks. Władysława Opolskiego 5/112 tel. +48 503-98-92-84 email: Bud_Projekt@poczta.fm	
NAZWA PROJEKTU: ZMIANA SPOSOBU UŻYTKOWANIA POMIESZCZEŃ BIUROWO – MAGAZYNOWYCH NA POMIESZCZENIA		BRANŻA ARCHITEKTURA	
NAZWA RYSUNKU: ELEWACJE 02–STAN ISTNIEJĄCY		STADIUM PROJEKT BUDOWLANO WYKONAWCZY	
PROJEKTOWAŁ: mgr inż. arch. Mariusz POGODA upr.nr 28/09/SŁOKK		PODPIS	DATA 04.2018
SPRAWDZIŁ: mgr inż. arch. Krzysztof GRUDNIOK upr.nr 51/09/SŁOKK/II		PODPIS	SKALA 1:150
CAD NAME Rys: KSSE-SOC-A-05	FORMAT A3	NR PROJEKTU 01-2018-KSSE	REWIZJA 0