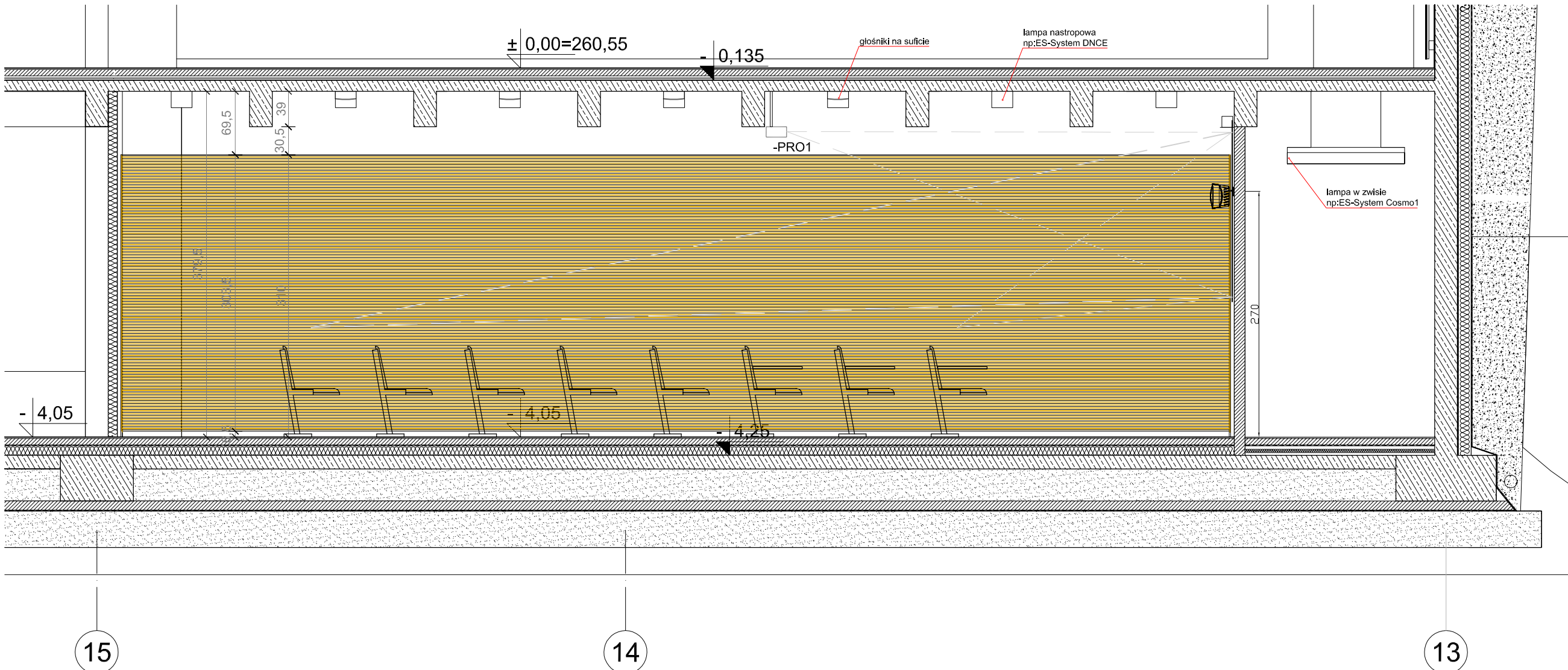
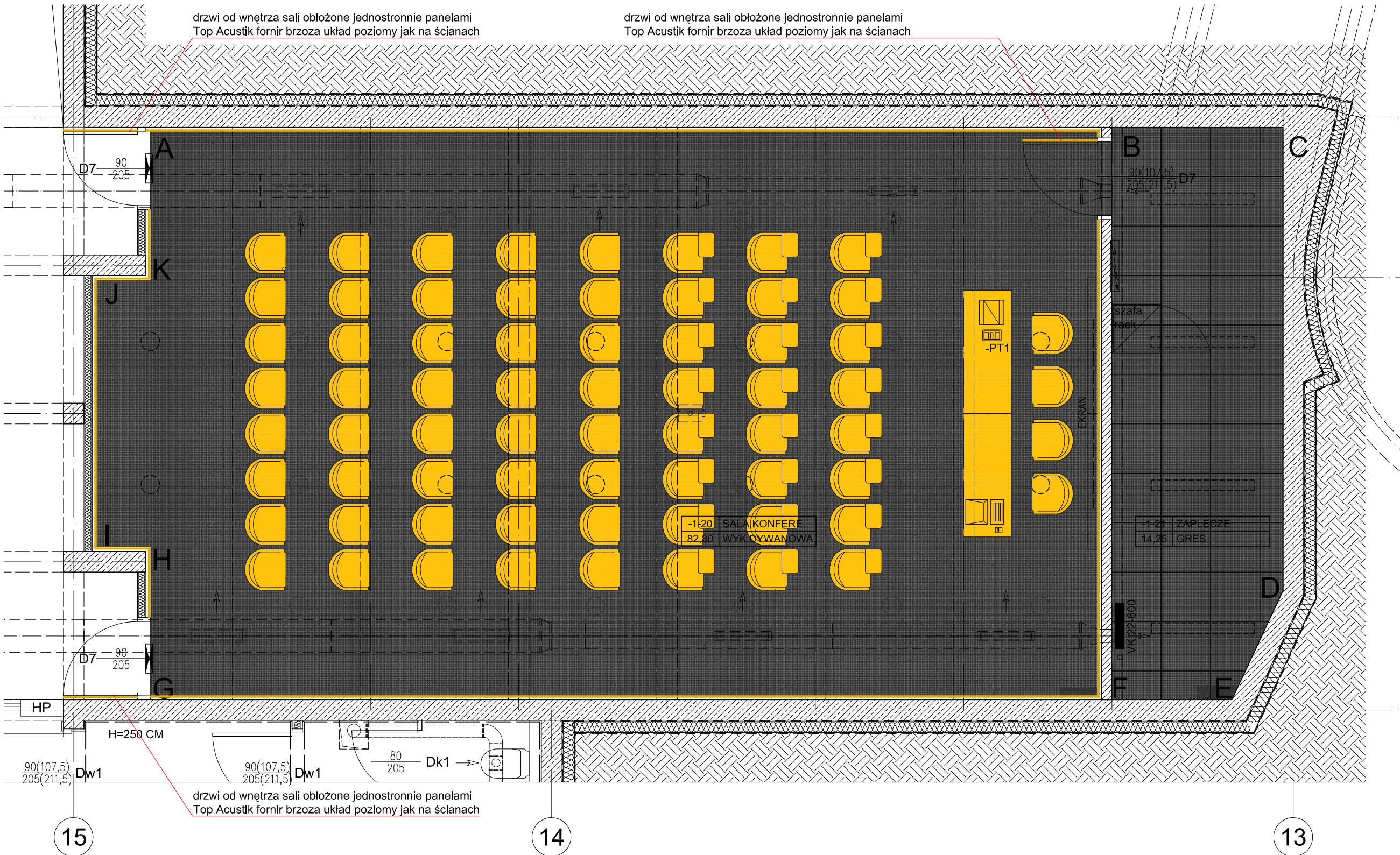


WIDOK ŚCIANY A-B-C SKALA 1:50



RZUT SALI KONFERENCYJNEJ SKALA 1:50



POM. -1-20	SALA KONFERENCYJNA	82,8m²
podłoga w pom 1.12	wykładzina Forbo Flotex Ash 590010	38 m
listwa podłogowa	wykładzina Forbo Flotex Ash 590010, h=4cm.	-
sufit	beton architektoniczny	-
drzwi D 7	drewniane, płytowe, bezprzylgowe, półmat, okleina brzoza, np: MERCOR	3 szt.
krzesła	Martela, z profilowanego drewna, Picco, kolor brzoza	68 szt.
stół	Kinnarps, Viper- Materia, kolor brzoza	2 szt.
ściana A-B	beton architektoniczny	-
	panele akustyczne Topakustik 14/2M kolor BRZOZA, h od posadzki =310 cm,	35,5 m²
ściana B-F	tynek cementowo-wapienny, kolor betonu arch.	5,0 m²
	panele akustyczne Topakustik 14/2M kolor BRZOZA, h od posadzki =310 cm,	21,2 m²
ściana F-G	beton architektoniczny	-
	panele akustyczne Topakustik 14/2M kolor BRZOZA, h od posadzki =310 cm,	35,5 m²
ściana G-H	tynek cementowo-wapienny, kolor betonu arch.	1,4 m²
	panele akustyczne Topakustik 14/2M kolor BRZOZA, h od posadzki =310 cm,	3,0 m²
ściana H-I	tynek cementowo-wapienny, kolor betonu arch.	0,5 m²
	panele akustyczne Topakustik 14/2M kolor BRZOZA, h od posadzki =310 cm,	2,0 m²
ściana I-J	tynek cementowo-wapienny, kolor betonu arch.	2,4 m²
	panele akustyczne Topakustik 14/2M kolor BRZOZA, h od posadzki =310 cm,	10 m²
ściana J-K	tynek cementowo-wapienny, kolor betonu arch.	0,5 m²
	panele akustyczne Topakustik 14/2M kolor BRZOZA, h od posadzki =310 cm,	2,0 m²
ściana K-A	tynek cementowo-wapienny, kolor betonu arch.	1,4 m²
	panele akustyczne Topakustik 14/2M kolor BRZOZA, h od posadzki =310 cm,	3,0 m²
oświetlenie B3	ES SYSTEM DNCE 232 nastopowa z systemem ściemniania, RAL 9007	20 szt.
oświetlenie B3	AW ES SYSTEM DNCE 232 nastopowa, RAL 9007 z syst. ściemniania i modulem aw w oprawie	6 szt.
oprawa ewakuacyjna EM 1	EW 1 - świetlna oprawa ewakuacyjna - MONITOR 1 ( na jasno)	2 szt.
G1	głośniki na suficie	8 szt.
G2	głośniki na ścianie B-F (obok ekranu)	2 szt.
PRO1	projektor Mitsubishi WL2650	1 szt.
ekran	ekran Kauber Tensioned 16:10	1 szt.
TPS1,TPS2	sterownik, panel 7-przyciskowy, kolor RAL 9007	2 szt.
2GO/AV	zestaw gniazd w ramach modułowych, pionowych	2 szt.
ocd	optyczna czujka dymu	2 szt.
L	system nagłośnienia ogólnego	3 szt.
	zestaw gniazd podtynkowych z ramką 4-krotną, np:Legrand CELIANE Stal Szlachetna	2 szt.
	gniazda teleinformat., podtynkowe, np:Legrand, Celiame, Stal Szlachetna.	2 szt.

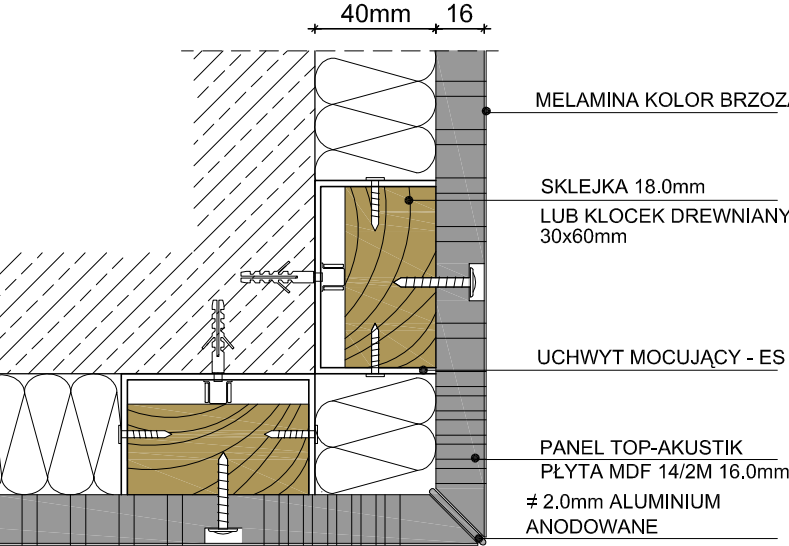
POM. -1-21	ZAPLECZE	
podłoga w pom 1.13	plytki, np: Nowa Gala NC 14 Concept wym. 60x60	14,25 m²
cokolik	cokolik, np: Nowa Gala NC 14 Concept h=8 cm	17,5 m
sufit	beton architektoniczny	-
ściana B-C	tynek cementowo-wapienny, kolor biały	7,9 m²
ściana C-D	tynek cementowo-wapienny, kolor biały	21,5 m²
ściana D-E	tynek cementowo-wapienny, kolor biały	5,6 m²
ściana E-F	tynek cementowo-wapienny, kolor biały	5,6 m²
ściana F-B	tynek cementowo-wapienny, kolor biały	26,6 m²
grzejnik	grzejnik Brugman stalowy, płytowy kompaktowy kolor biały, wg. proj. instalacji	1 szt.
RAV	Rozdzielnica systemu audiowizualnego	1 szt.
oświetlenie H	ES SYSTEM COSMO1 236EVG (w zwisie)	4 szt.
RACK	szafka sprzętowa rack19", kolor grafitowy/ RAL9007	1 szt.
3GO/AV	zestaw gniazd w ramach modułowych, pionowych	2 szt.
ocd	optyczna czujka dymu	1 szt.
	gniazda teleinformat., podtynkowe, np: Legrand, Celiame, Stal Szlachetna.	2 szt.
	gniazda elektryczne, podtynkowe, np: Legrand, Celiame, Stal Szlachetna.	2 szt.

UWAGA:

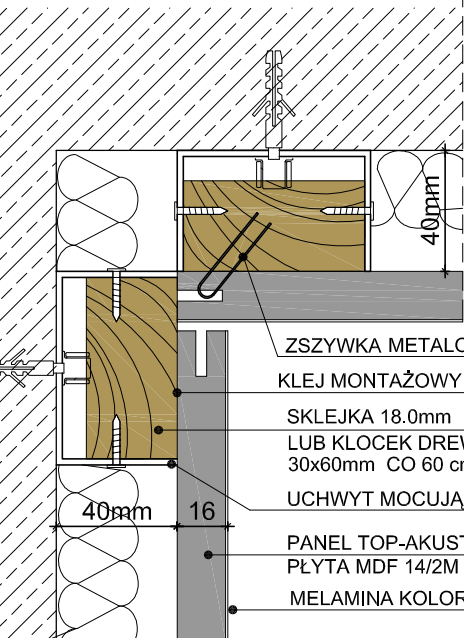
- 1) Wszystkie elementy typu głośniki, czujki w sali konferencyjnej malować na kolor grafitowy (uzgodnić z projektantem)
- 2) Wszystkie prace wykonać ze sztuką budowlaną, obowiązującymi normami oraz instrukcjami producentów
- 3) W razie wystąpienia problemów nie objętych opracowaniem należy skontaktować się z projektantem
- 4) Rozwiązania warsztatowe należy omówić z projektantem
- 5) Rzut, przekroje oraz rysunki szczegółowe należy łącznie rozpatrywać
- 6) Przed przystąpieniem do robót budowlanych należy sprawdzić wymiary oraz ilości na miejscu budowy z projektantem podczas nadzoru.
- 7) W stropach nad pomieszczeniami zawieszonymi np. WC wykonać paroizolację z folii PCV
- 8) wszelkie gniazda elektryczne, włączniki oraz oświetlenie wykonać zgodnie z projektami branżowymi.
- 9) Wszystkie urządzenia multimedialne zgodnie z projektem sali konferencyjnej patrz rys. nr IN-1.5.1 malowane na kolor RAL 9007. (uzgodnić z projektantem podczas nadzoru).
- 10) Gniazda ogólne i aw w ramach modułowych, w układzie pionowym, kolor grafit, ilość patrz rysunki instalacji, LEGRAND CELIANE Stal Szlachetna
- 11) Kanały wentylacyjne stal ocynkowana, malowana farbą na kolor RAL 9007 MAT.
- 12) Drzwi D7 (3 sztuki) od wnętrza sali konferencyjnej obłożyć panelami Top Acustik (fornir brzoza) jak na ścianach - układ poziomy

DETALE MOCOWANIA PANELI AKUSTYCZNYCH DO ŚCIANY SKALA 1:25

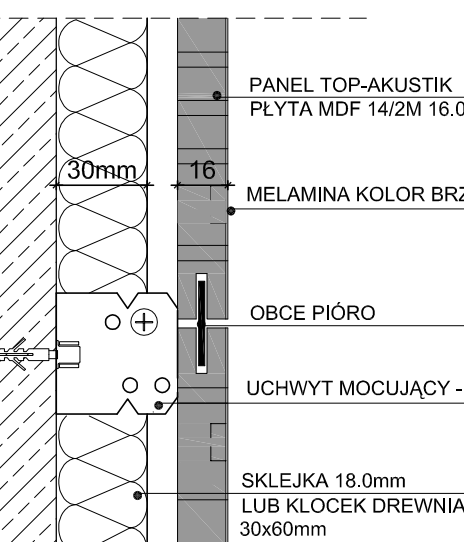
WYKONCZENIE NAROŻNIKA ZEW.



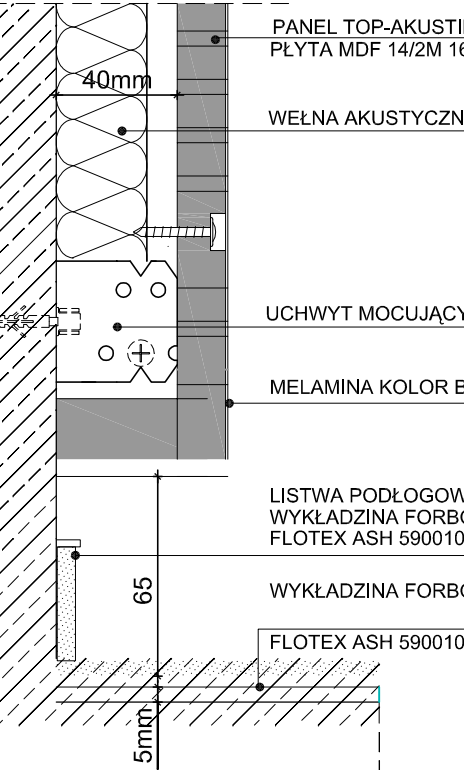
NAROŻNIK WEWNĘTRZNY



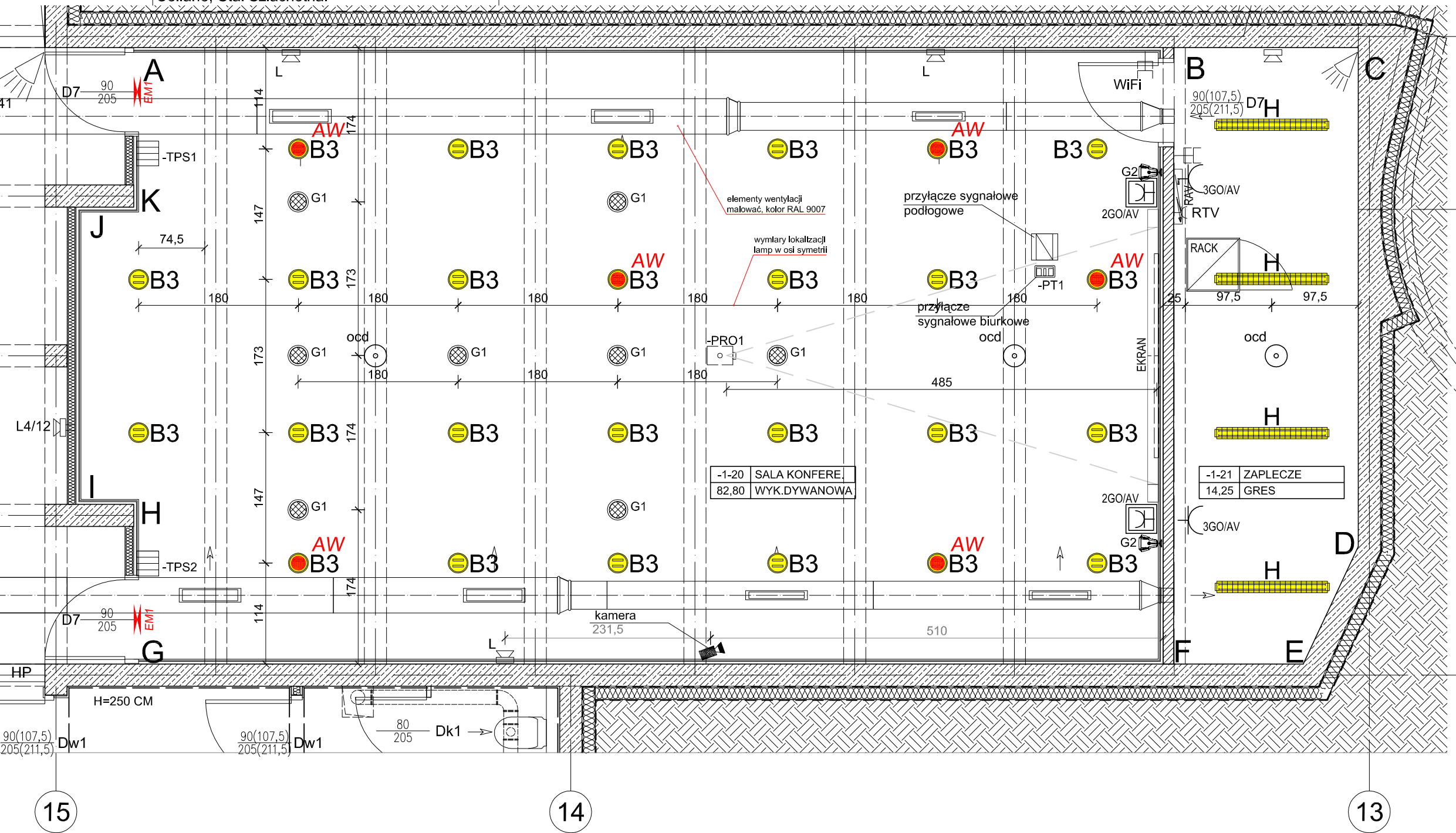
ŁĄCZENIE PANELI MOCOWANIE PRZEZ PERFORACJĘ



DETAL COKOŁU



RZUT SUFIT SKALA 1:50



Inwestor			
KATOWICKA SPECJALNA STREFA EKONOMICZNA S.A. 40-026 Katowice, ul. Wojewódzka 42			
Inwestycja			
MUZEUM MIEJSKIE JAKO ROZBUDOWA NIERUCHOMOŚCI W ŻORACH PRZY UL. MĘCZENNIKÓW OŚWIECIMSKICH 32			
Biuro projektów- wykonawca projektu			
AIR JURKOWSCY ARCHITEKCI BIURO AUTORSKIE Spółka z o.o.		40-705 KATOWICE, UL. CYBULSKIEGO 8 tel./fax: 032 206 39 71 e-mail: pracownia@air-jurkowsky.pl	
projektant		branża	
arch. R. JURKOWSKI upr. nr 503/74/Kt		PROJEKT WNETRZ	
opracował		faza	
arch. A. PIEKAREK arch. T. ZŁOCZOWSKI		PROJEKT WYKONAWCZY	
sprawdził		rysunek	
arch. A. JURKOWSKA upr. nr 767/76		POM. -1-20 SALA KONFERENCYJNA POM. -1-21 ZAPLECZE	
data		skala	
LISTOPAD 2011		1:50, 1:25	
faza		nr rysunku	
PW		AW-1	