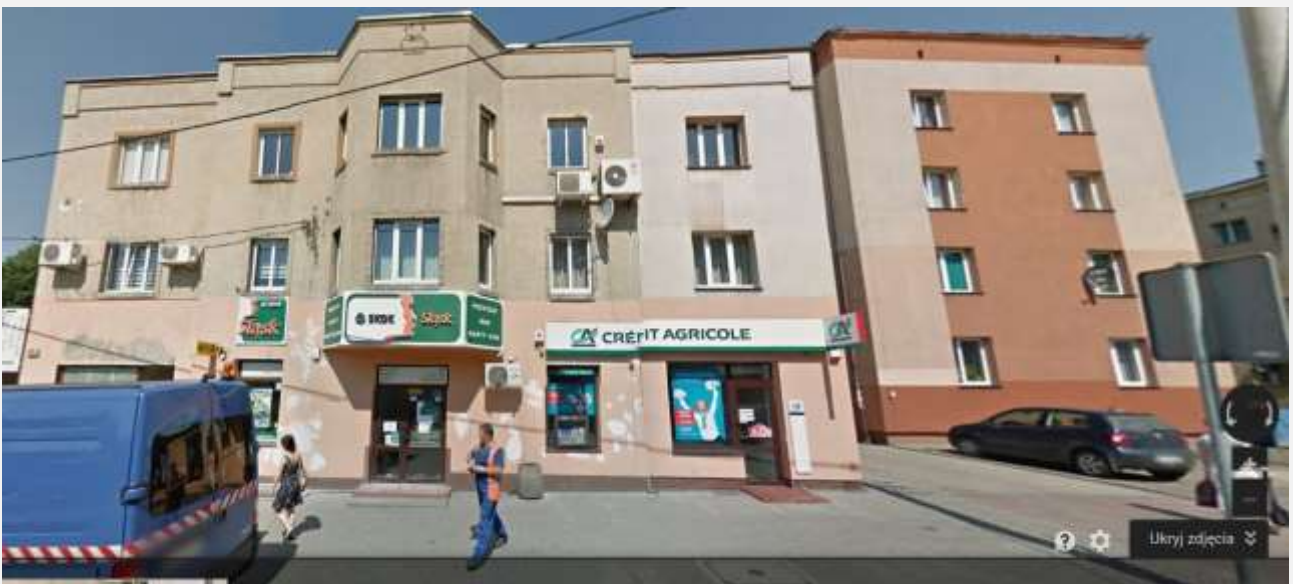

KSSE- Podstrefa Tyska

OFERTA INWESTYCYJNA Nr 8/2014

NAJEM POMIESZCZEŃ ADMINISTRACYJNO-BIUROWYCH



RUDA ŚLĄSKA

Przedmiotem oferty jest najem pomieszczeń administracyjno-biurowych znajdujących się na I i II piętrze trzykondygnacyjnego budynku położonego w Rudzie Śląskiej.



INFORMACJE PODSTAWOWE

BUDYNEK-OPIS:

Trzykondygnacyjny budynek biurowy, którego pomieszczenia na I i II piętrze przeznaczono pod wynajem. Budynek posiada niezbędne media zasilające każde pomieszczenie. Wnętrza pomieszczeń wykonane z materiałów wysokogatunkowych, o współczesnej aranżacji. Wszystkie pomieszczenia biurowe klimatyzowane - nie posiadają umeblowania. Niektóre pomieszczenia biurowe wyposażono w dodatkowe elementy wystroju wnętrz typu: sufit podwieszany wraz z punktami świetlnymi, żaluzje drewniane czy rolety, wykładzinę, panele, płytki podłogowe, ścianki dekoracyjne podświetlane punktami świetlnymi.

Na nieruchomości wokół budynku znajduje się 14 miejsc parkingowych – nieodpłatnych dostępnych najemcom w czasie godzin pracy.

Budynek nasłoneczniony, ze sporymi możliwościami aranżacji. Istnieje możliwość przearanżowania pomieszczeń według potrzeb najemcy i dostosowania ich do indywidualnych potrzeb najemcy tj. (łączenia poszczególnych pomieszczeń biurowych w celu zwiększenia powierzchni lub zamknięcia pomieszczenia przechodniego z udostępnieniem odrębnego wejścia).

POWIERZCHNIE:

Powierzchnia przeznaczona pod najem wydzielona w części na I piętrze: wynosi 59,7m².

Powierzchnia przeznaczona pod najem na II piętrze: wynosi łącznie 115,7m².

Powierzchnia parteru budynku w całości zagospodarowana przez aktualnego najemcę.

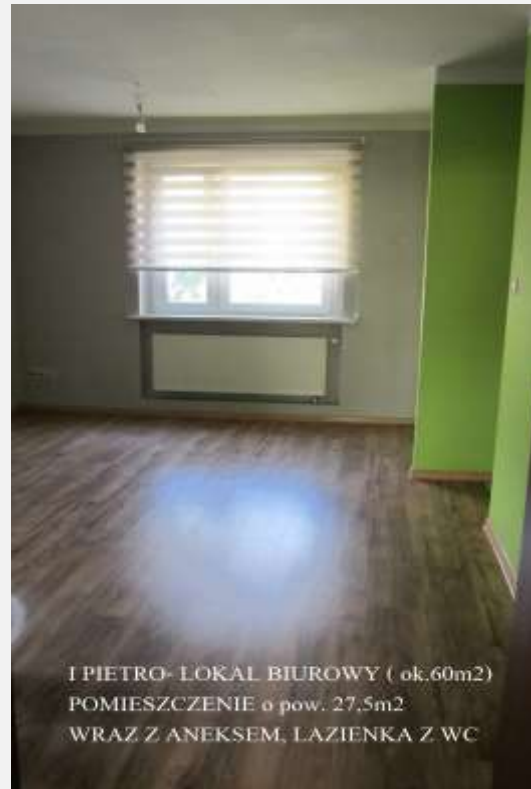
POŁOŻENIE:

W ścisłym centrum dzielnicy Halemba przy głównej arterii komunikacyjnej miasta Ruda Śląska.

KOMUNIKACJA:

Dojazd: bezkolizyjny zjazd z autostrady A4 odcinek o odległości ok. 1,5 km. Komunikacja z miastem aglomeracji śląskiej - Katowicami (15 minut) dzięki połączeniu z autostradą A4 i DTŚ.

DOKUMENTACJA FOTOGRAFICZNA I PIĘTRO



DOKUMENTACJA FOTOGRAFICZNA I PIĘTRO



DOKUMENTACJA FOTOGRAFICZNA I PIĘTRO



MIEJSCA PARKINGOWE



DOKUMENTACJA FOTOGRAFICZNA II PIĘTRO



DOKUMENTACJA FOTOGRAFICZNA II PIĘTRO



DOKUMENTACJA FOTOGRAFICZNA II PIĘTRO



DOKUMENTACJA FOTOGRAFICZNA II PIĘTRO





INFORMACJE DOTYCZĄCE OFERTY NR 8_2014

LOKALIZACJA:	Ruda Śląska
BUDYNEK:	3 kondygnacyjny, słoneczny, z możliwościami aranżacji wg. własnych potrzeb
PRZEZNACZONE POD NAJEM:	I i II piętro budynku.
POWIERZCHNIE POMIESZCZEŃ NA I PIĘTRZE /lokal biurowy ok.60 m2/:	
Nr 1	Pow. 27,5 m2 pomieszczenie przechodnie, w którym znajduje się aneks kuchenny, łazienka z wc.
Nr 2	Pow. 18,4 m2 pomieszczenie przechodnie-przejsie do pomieszczenia Nr 1 i Nr 3.
Nr 3	Pow. 13,8 m2 wejście do pomieszczenia wyłącznie przez pomieszczenie Nr 2.
WYPOSAŻENIE POMIESZCZEŃ NA I PIĘTRZE:	Posadzka: wykładzina/panele/ płytki podłogowe. Każde jest doświetlone oknem. Okno uposażone w: roletę/żaluzję Pomieszczenia biurowe: każde posiada klimatyzację Pomieszczenie aneksu kuchennego i sanitarne-umeblowane.
MEDIA I PIĘTRO:	Pomieszczenia wyposażone we wszystkie niezbędne instalacje: elektryczną 230V , wodę, c.o. z odrębnych kotłów gazowych, z tym, że lokal o powierzchni 27,5m2 -posiada własne ogrzewanie z dwufazowego kotła WISSMAN, wod.-kan., sanitarną, deszczową, telekomunikacyjną, (z możliwością podłączenia dowolnej ilości numerów stacjonarnych), TV kablowej, internetową. Zużycie wody i centralne ogrzewanie obliczane będzie wg. proporcji z najmowanej powierzchni.
CENA NETTO POMIESZCZEŃ I PIĘTRO:	35,00 zł/ m2 możliwość negocjacji ceny
POWIERZCHNIE POMIESZCZEŃ II PIĘTRO:	
Nr 1	Pow. 18,4m2 wejście do pomieszczenia dostępne przez pom. Nr 2
Nr 2	Pow. 15,8m2 pomieszczenie przechodnie do pom. nr 1 i nr 3. Wejście przy klatce schodowej
Nr 3	Pow. 19,9m2 pomieszczenie z oknem wykuszowym (3 okna na jednej ścianie). W bezpośrednim sąsiedztwie pom. zw. aneksu kuchennego i wc.
Nr 4	Pow. 13,1m2 pomieszczenie przechodnie do najbliższego pom. nr 3 oraz dalszych nr 2 i nr 1 z bezpośrednim wyjściem na korytarz. W bezpośrednim sąsiedztwie pom. aneksu kuchennego i wc.
Nr 5	Pow. 18,9m2 pomieszczenie przechodnie do pom. Nr 6.
Nr 6	Pow. 19,8m2 pomieszczenie z podwieszonym sufitem do pom. Nr 5 oraz bezpośrednim wyjściem na korytarz.
WYPOSAŻENIE POMIESZCZEŃ II PIĘTRZE:	Posadzka: wykładzina/ panele/ płytki podłogowe. Każde jest doświetlone oknem. Okno uposażone w: roletę/żaluzję



<p>MEDIA II PIĘTRO:</p> <p>CENA NETTO POMIESZCZEŃ II PIĘTRO:</p>	<p>Pomieszczenia biurowe: każde posiada klimatyzację. Pomieszczenie o pow. 19,8 m2 uposażone dodatkowo w sufit podwieszany (o geometrycznym kształcie) wraz z punktami świetlnymi. Pomieszczenia biurowe bez wyposażenia w meble, wykonane z wysokogatunkowych materiałów budowlanych zw. z wyposażeniem wewnątrz. Po uzgodnieniu z właścicielem nieruchomości - możliwość przearanżowania pomieszczenia wg. własnych potrzeb.</p> <p>Pomieszczenia wyposażone we wszystkie niezbędne instalacje: elektryczną 230V, wodę, c.o. z odrębnych kotłów gazowych, wod.-kan., sanitarną, deszczową, telekomunikacyjną, (z możliwością podłączenia dowolnej ilości numerów stacjonarnych), TV kablowej, internetową. Zużycie wody i centralne ogrzewanie obliczane będzie wg. proporcji z najmowanej powierzchni.</p> <p>27,60 zł/ m2 możliwość negocjacji ceny</p>
<p>DODATKOWE INFORMACJE O NIERUCHOMOŚCI:</p> <p>WINDA:</p> <p>MONITORING:</p>	<p>W kwotę najmu wliczony jest wywóz śmieci. Zużycie wody i centralne ogrzewanie obliczane będzie wg. proporcji z najmowanej powierzchni.</p> <p>Brak.</p> <p>Brak</p>
<p>OGRODZENIE:</p> <p>DODATKOWE INFORMACJE N/T MIEJSC PARKINGOWYCH:</p> <p>DOSTĘPNOŚĆ NIERUCHOMOŚCI:</p> <p>PARTER BUDYNKU:</p>	<p>Tak</p> <p>14 - bezpośrednio na nieruchomości. Do wspólnej dyspozycji każdego najemcy, parkowanie w czasie pracy nieodpłatne Najemca wg. ustalonej stawki czynszu najmu, uprawniony jest do korzystania z miejsc parkingowych znajdujących się na nieruchomości w czasie pracy biura.</p> <p>Nie jest ograniczona czasem przebywania w pracy jednak z zachowaniem ciszy w godzinach nocnych.</p> <p>Na parterze budynku znajdują się 3 banki + bankomat.</p>

TEREN NA KTÓRYM ZNAJDUJE SIĘ BUDYNEK NIE JEST OBJĘTY STATUSEM
KATOWICKIEJ SPECJALNEJ STREFY EKONOMICZNEJ

SERDECZNIE ZAPRASZAMY !

Bliższych informacji w Podstrefie Tyskiej udziela Państwu:

Dominika Czernow
tel. kom. 694-463-943
e-mail: d.czernow@ksse.com.pl

Magdalena Cader
tel. kom. 506-384-675
e-mail: mcader@ksse.com.pl

ul. Fabryczna 2, 43-100 Tychy
Tel.(+48) 32/217-50-42